

2017

Commune de Vernier (CH/GE)

Mandant

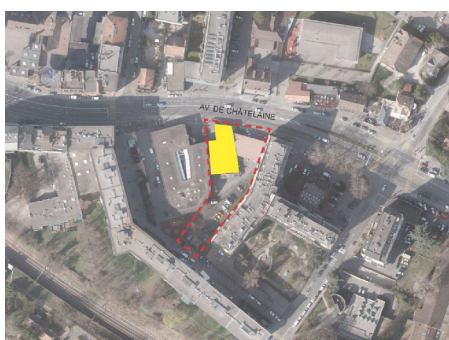
Ville de Vernier, service des espaces verts (CH/GE)

Mission

Aménagement d'un nouvel espace public

Partenaires

CERA (ingénieur civil)



Illustrations

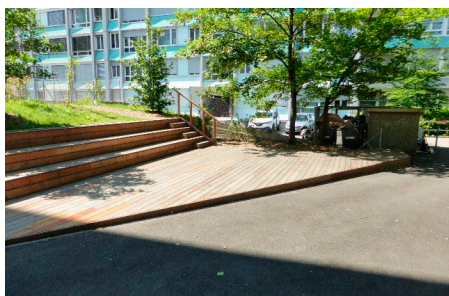
Haut : > Périmètre d'étude (en rouge) et bâtiment démoli (en jaune)

> Plan d'ensemble

Bas : > Terrasse en bois au sud du périmètre (mai 2018)

Ci-contre : > Coupe de principe illustrant les bosquets et chambres de verdure

> Entrée du jardin public depuis l'avenue de Châtelaine (mai 2018)



La ville de Vernier souhaitait tirer profit de la démolition d'un ancien garage pour créer un nouvel espace public en plein coeur du quartier de Châtelaine et ainsi proposer une place de quartier aux habitants. Sur le périmètre de projet, urbaplan propose ainsi un traitement paysager et des aménagements propices à la détente et à la convivialité permettant de requalifier cet espace et d'en faire un lieu de rencontre pour la population :

Un espace ouvert

Le décloisonnement généré par la démolition du bâtiment en front de rue permet la création d'une liaison pour piétons/vélos et ainsi de relier l'avenue de Châtelaine au coeur de l'îlot d'habitation.

Un jardin public

Le traitement paysager préconisé – plantation d'arbres et d'arbustes, création de bosquets et de chambres de verdure, installation de tables et bancs – permet de créer un jardin public pour le quartier. Des terrasses et escaliers en bois viennent compléter cet aménagement et permettent ainsi de mettre à profit les dénivelés du site.

Un lieu de rencontre

Afin de stimuler l'animation urbaine, le site permet l'accueil de food-truck. Un espace dédié à des potagers urbains est également créé avec l'installation de bacs pour plantage et d'un point d'eau pour l'arrosage.

