

2016-2021

Cameroun

Mandant

Ministère de l’Habitat et du Développement Urbain (MINHDU))

Mission

Assistance à maîtrise d’ouvrage à la réalisation du programme C2D Capitales

Financement

Agence Française de Développement (AFD), programme C2D.

Montant

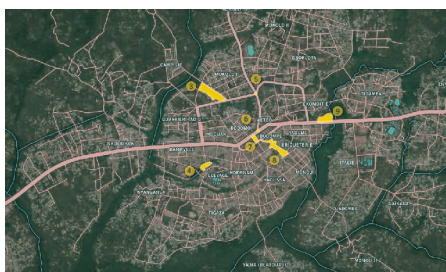
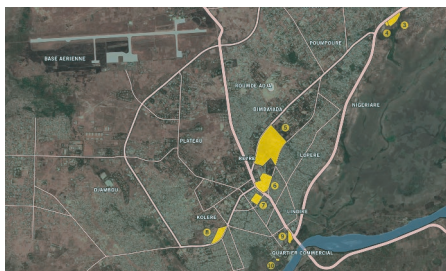
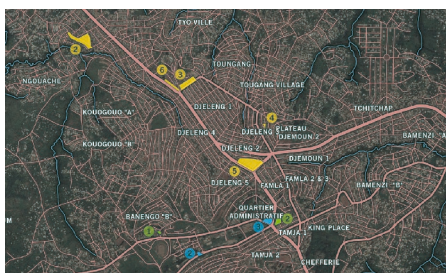
1’900’000 € HT

Après avoir préparé le programme d’investissement C2D Capitales régionales, URBAPLAN en groupement avec Louis-BERGER s’est vu confié la mission d’assistance à maîtrise d’ouvrage à la mise en œuvre d’un programme d’investissement de l’équivalent de 210 millions d’Euros portant sur les villes secondaires de Bafoussam, Garoua et Bertoua (Capitales régionales 1 : CR1) et de Maroua et Bamenda (Capitales régionales 2)

Ce programme porte sur la mise en œuvre des investissements relevant de 4 composantes : (i) Infrastructures routières et de drainage, (ii) équipements marchands, (iii) équipements de proximité (borne fontaine, toilettes publiques, éclairage), (iv) amélioration du cadre de vie (équipements sportifs, culturels et de détente).

Les deux premières composantes représentent environ 75% de l’investissement et sont placées sous la maîtrise d’ouvrage du MINHDU à travers une Cellule Centrale de Suivi (CCS), les deux dernières composantes représentent 25 % de l’investissement et leurs mises en œuvre sont conduites localement par des cellules locales de suivi (CLS) créées au sein de chacune des communes urbaines.

Ce programme a débuté par la mise en œuvre de la composante 3 dont la maîtrise d’œuvre a été assurée localement. Les autres composantes ont fait l’objet d’appels d’offres pour la maîtrise d’œuvre puis d’appels d’offres travaux dont l’exécution débute à l’été 2018. Le Groupement Louis BERGER-URBAPLAN joue le rôle d’AMO auprès de la CCS et des 5 CLS avec un chef de mission et son assistant basé à Yaoundé et des assistants techniques locaux (ATL) basés dans chacune des 5 CLS. Cette AMO concerne également le renforcement des capacités des Communautés Urbaines qui devront ensuite gérer les infrastructures et équipements réalisés. Chaque ATL joue un rôle transversal auprès des autres CLS sur les aspects techniques (infrastructures), architecturaux (superstructures), institutionnels (renforcement des capacités des CU), urbanistique et de planification et enfin environnementaux.



Illustrations

De haut en bas : Programme d’investissement routier de Bafoussam, Garoua et Bertoua (composante 1)