

# Enjeux climatiques dans la planification - Madagascar

**2019 – 2020**

Madagascar

**mandant**

Ministère de l'aménagement du territoire, de l'habitat et des travaux publics

**mission**

Guide méthodologique pour adaptation au changement climatique

**financement**

AFD, UE, SECO

**budget**

248'000 € ht (coût total)

56'000 € ht (honoraires urbaplan)

**réfèrente**

Felana Olisoa

Directrice du développement urbain durable

DGATE / MATP

034 05 522 51

f.olisoa@gmail.com

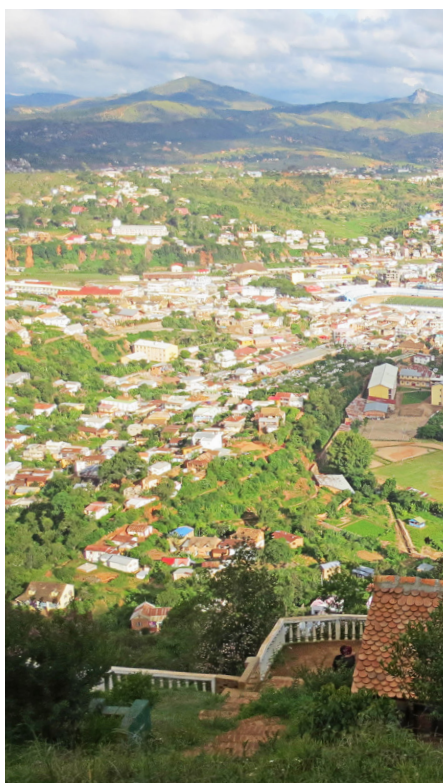
**équipe**

J. Granjux, pilote

**partenaire**

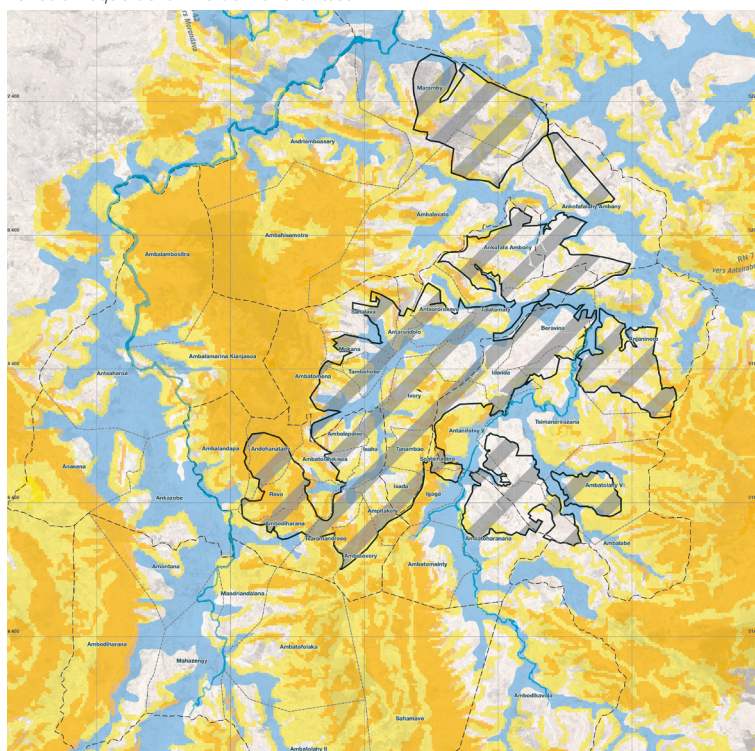
Artelia, bureau d'études d'ingénierie et d'environnement

*Belvédère de la ville de Fianarantsoa*



La mission confiée au Groupement Artelia-urbaplan a pour objectif la production d'un guide méthodologique pour la prise en compte des enjeux de résilience et d'adaptation au changement climatique dans la planification et la construction urbaine, l'optimisation de la prise en compte des enjeux de résilience et d'adaptation au changement climatique dans les Plan d'Urbanisme Directeur (PUDi) de quatre villes secondaires: Antsiranana, Fianarantsoa, Toliara, Antsirabe, l'appui à l'actualisation de la réglementation en matière de planification urbaine et la diffusion de la connaissance en formant les parties prenantes sur la prise en compte des enjeux climatiques dans la planification territoriale.

*Zones à risque de la ville de Fianarantsoa*



Urbaplan a, dans ce cadre, participé à l'élaboration des mesures d'adaptations à prendre en compte dans la planification et dans l'aménagement urbain en réponse aux différents profils de vulnérabilité qui caractérisaient les villes et à la formation des cadres du MAHTP, urbaplan étant en parallèle mandataire pour la réalisation des PUDi de ces villes.

Les options d'adaptation proposées concernent les secteurs des bâtiments publics, du logement, des activités économiques, de l'agriculture urbaine, de la préservation des espaces naturels, de l'assainissement liquide et solide, de l'approvisionnement en eau, des transports et de l'énergie.

Les mesures d'adaptations sont également assorties de mesures d'atténuation pour réduire la contribution des villes au réchauffement climatique et favoriser le stockage du CO2.