

# Pilotage du projet de nouveau site Campus RTS - Ecublens

## 2013 – en cours

Ecublens/Lausanne (CH/VD)

### mandant

Radio Télévision suisse RTS

### missions

Pilotage de projet et assistance

### budget

xxx'400 fr. ht (coût des travaux)

xxx'000 fr. ht (honoraires urbaplan)

### réfèrent

Nom

Service xx

021 729 46 32

### équipe

S. Errassas - architecte urbaniste

### partenaires

OKGDVS - architectes

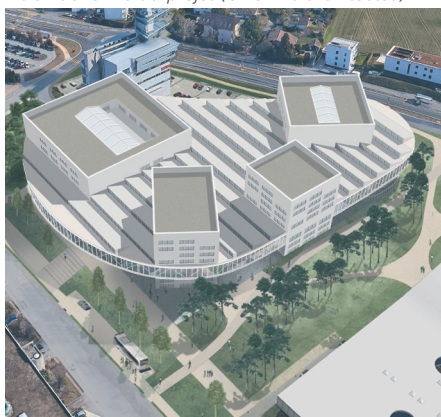
B. Smets - architectes paysagistes ?

Xxx - ingénieurs xxx

Aménagements extérieurs (B. Smets architectes)



Vision aérienne du projet (OKGDVS architectes)



Initié dans le cadre du Masterplan RTS, la réflexion sur la mise en conformité des plateaux TV du site de Genève a conduit à l'idée de créer un lieu de production TV sur le site de Lausanne (site historique radio). Après avoir mené diverses études de densification du site lausannois de La Sallaz dans le cadre des variantes du masterplan, l'idée de la création d'un nouveau site transmédia est rapidement apparu comme la meilleure option autant du point de vue production (nouvelles perspectives et flexibilité) que du point de vue des délais et des investissements.

Mandaté dans le cadre de la stratégie de développement (Masterplan), urbaplan s'est vu attribuer le mandat de pilotage du projet de nouveau site de production sur Lausanne ainsi que de la recherche d'un nouveau lieu d'accueil.

Notre mission porte sur :

- > définition des besoins de l'entreprise (programmation)
- > mise en place des processus de recherche de mandataires (concours, A.O.)
- > établissement d'une planification cadre
- > recherche de site et études de faisabilité
- > démarches avec les autorités et propriétaires
- > négociation et préparation des conditions contractuelles
- > pilotage du projet (étude test, MEP, projet, etc.)
- > coordination interne avec les utilisateurs et consolidation de la commande
- > assistance à la mise en place de l'organisation interne de management de projet
- > conseil à la direction et assistance au chef de projet immobilier

Au sortir des Mandats d'Etude Parallèles (MEP), le bureau OKGDVS de Bruxelles est mandaté pour la réalisation du nouveau site RTS «Campus RTS» sur le site de l'EPFL à l'est du Rolex Learning Center.

La remise du bâtiment et sa mise en exploitation est prévu courant 2024.

Vue depuis le N-O (OKGDVS architectes)

