

Place du Lignon

2015 – 2021

Ville de Vernier (CH/GE)

mandant

Ville de Vernier

missions

Réaménagement de la place

Toutes phases SIA

réfèrent

Igor Moro, Responsable Urbanisme et Développement Durable - 022 306 07 40

équipe urbaplan

Elise Riedo (directrice d'étude)

Martin Walther, architecte paysagiste

partenaires

iDTech Ingénieurs civils

Gren - biologie appliquée



La place du Lignon s'inscrit à l'intérieur de la cité éponyme construite dans les années 60 et accueillant environ 6'500 habitants. Elle nécessite une réfection des revêtements de sol ainsi que du réseau d'évacuation des eaux de ruissellement. Saisissant cette opportunité, la commune a souhaité revoir l'ensemble des aménagements de la place.

urbaplan a ainsi été mandaté pour élaborer un projet d'aménagement, de la conception à la réalisation : pilotage du groupement et des études, demande d'autorisation, appui à l'ingénieur civil et direction architecturale. Suite à un travail en concertation avec les services communaux et les habitants (balades urbaines), le projet élaboré s'appuie sur quatre principes d'aménagement :

> la préservation de la composition d'ensemble : soulignement de la géométrie et de l'identité tripartite des espaces (places basse, place haute et belvédère) par le traitement du sol

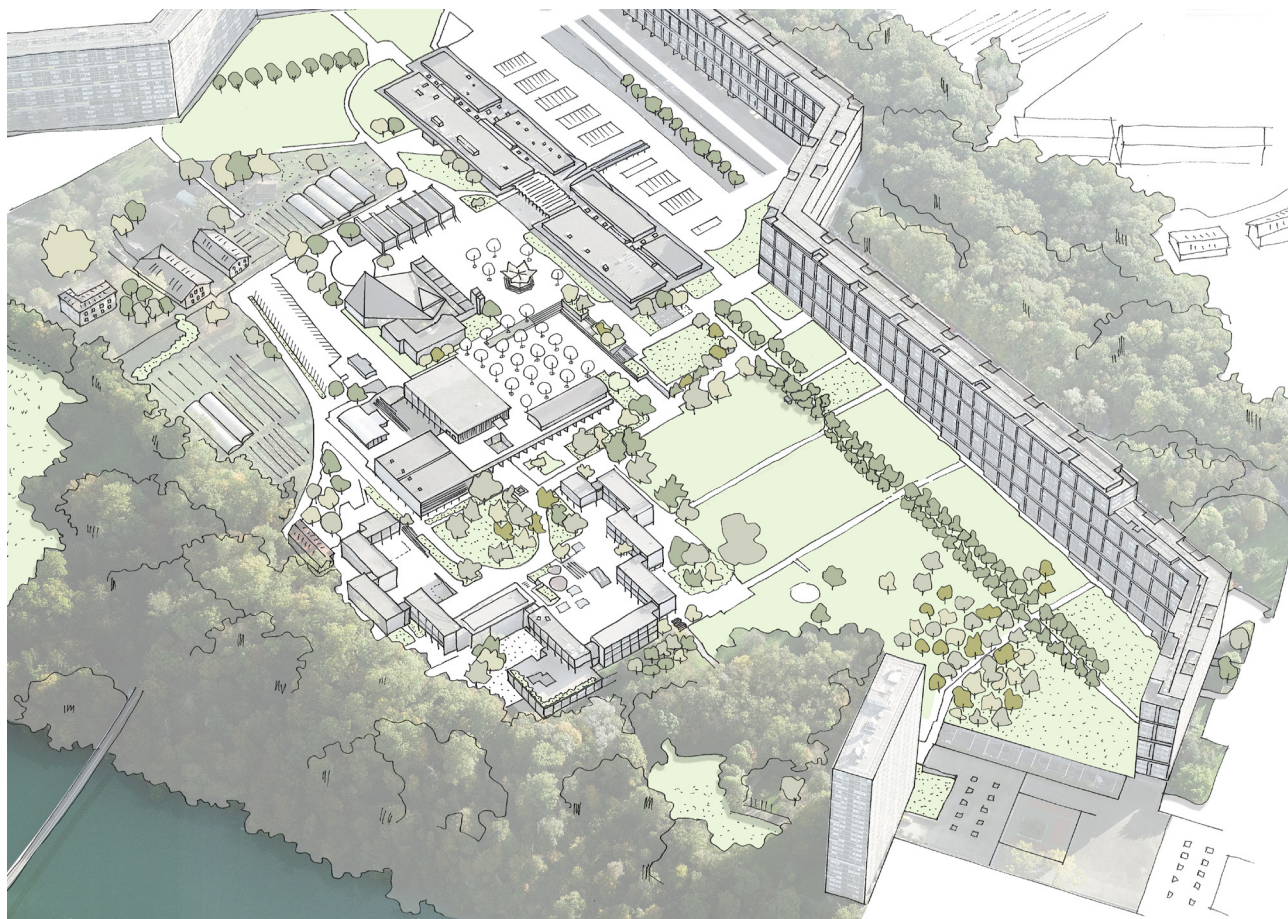
> le renforcement du confort climatique et du caractère perméable du sol : adaptation de l'entretien de la végétation, remplacement des sujets lorsque nécessaire et introduction d'une nouvelle strate de manière à favoriser les îlots de fraîcheur et les effets d'ombrage

> Le maintien de la polyvalence des usages : limitation de l'accès aux véhicules motorisés et travail sur l'éclairage public par une mise en lumière basé sur un projet à l'échelle du piéton type guinguette.

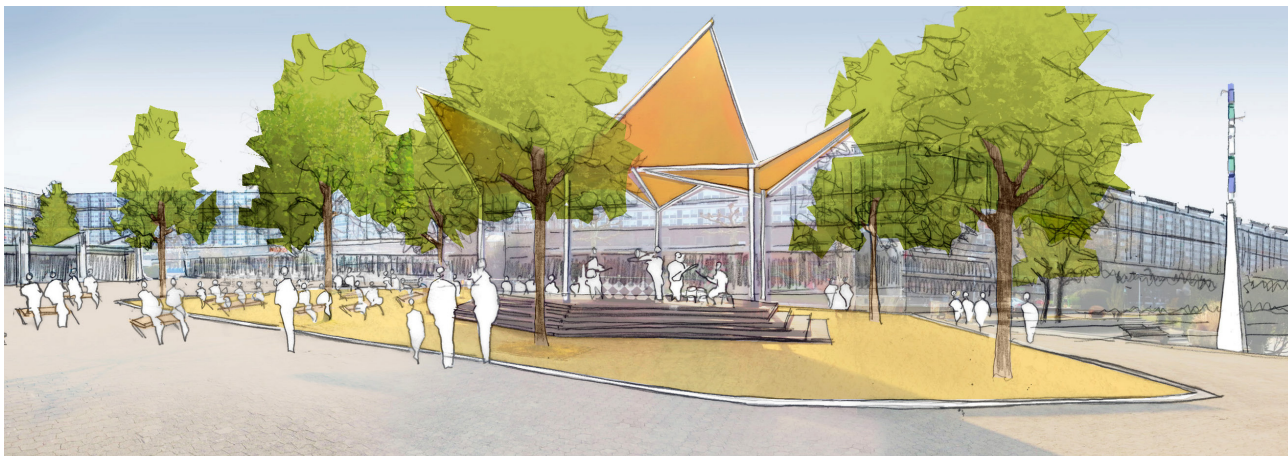
> L'animation et la diversification de l'espace public : introduction d'un mobilier urbain dessiné sur mesure et d'une fontaine ludique, élément renforçant la lutte contre les effets d'îlot de fraîcheur.



Axonométrie



Perspective illustrative



Photos de la réalisation

