

2019-2020
Bellinzona (CH/TI)

Mandant
Città di Bellinzona, Municipio

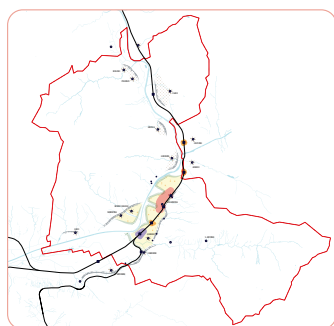
Mission
Elaboration d'une vision directrice communale de planification sous la procédure d'un Mandat d'Etude Parallèle (MEP).

Partenaires
ADR - Atelier Descombes Rampini
LRS - Linne Robbe Seiler architectes
Wuest Partner
Transitec

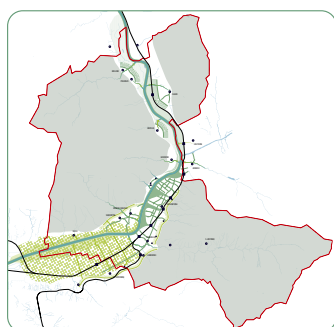
Le Masterplan de la nouvelle commune de Bellinzona, né en 2017 de l'agrégation de 13 communes, aujourd'hui connues comme quartiers communaux, s'insère dans un contexte territorial fortement contrasté par différentes typologies d'habitat, paysages, types d'environnement et un grand nombre de projets de développement urbain déjà en cours.

Pilote d'un groupe multidisciplinaire constitué de cinq bureaux rassemblant des compétences d'urbanisme, paysage et environnement, architecture, gestion économique et mobilité, urbaplan a coordonné un projet complexe composé par plusieurs moments de présentations et échanges avec l'administration publique et le collège d'experts.

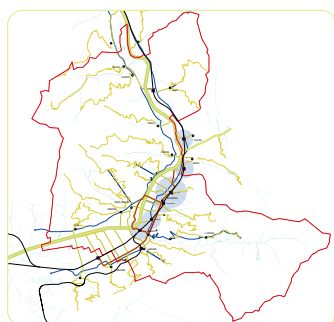
Le projet est basé sur la valorisation des éléments de qualité environnementale et urbaine intrinsèques au territoire en train de disparaître progressivement à cause d'une urbanisation purement fonctionnelle et générique de la dernière moitié du XX siècle. L'identification des éléments et tissus morphologiques de qualité sous la forme d'archétypes, nous a permis de définir les principes de la nouvelle planification : une maille paysagère et environnementale structurante au développement de la future « ville », des vocations programmatiques et densités diversifiées, un réseau de mobilité douce efficace et prioritaire, une stratégie de redistribution de zone à bâtir pour une exploitation responsable du sol.



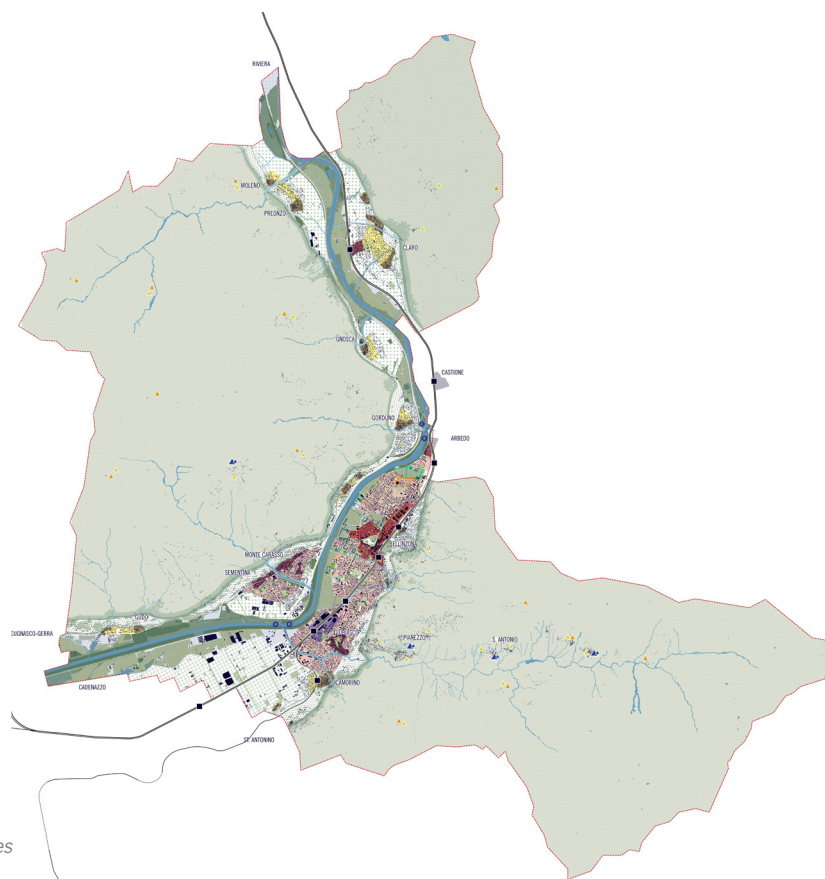
programmation e



maillage territorial

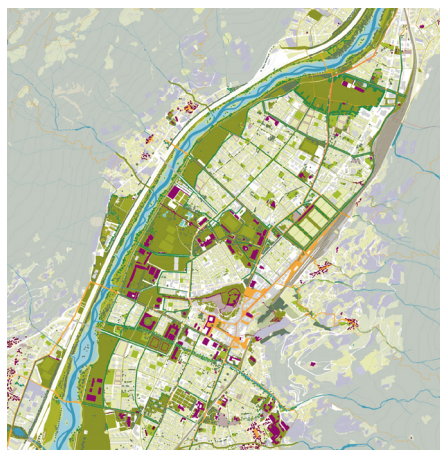


mobilité douce



Illustrations

- Haut : Stratégie programmation et densité (carte du territoire communal)
- Milieu : Stratégie programmation et densité (carte du territoire communal)
- Bas : Stratégie programmation et densité (carte du territoire communal)
- Droite : Carte des vitalité urbaines et passagères (planification directrice)



Illustrations

Haut : Plan illustratif, secteur centre ville (échelle 1:5'000)

Milieu : Principes et archétypes territoriaux secteur centre ville

Bas : Plan illustratif général (échelle 1:20'000)

Le travail du masterplan a débouché sur une vision directrice à l'échelle 1:20'000 de la Commune, accompagnée par des cartes et principes thématiques (environnement & paysage, urbanisation et mobilité) mais aussi par l'établissement de mesures opérationnelles concrètes et des zoom sectoriels.

En effet, l'ambition a été aussi de développer des outils opérationnels pour l'administration publique afin de garantir une planification non seulement quantitative mais aussi qualitative et d'innover les outils de gestion pour simplifier le long travail d'harmonisation des plans d'affectations locales (PR).

