

Avenues du Théâtre, Rumine et Léman - BHNS PP8

2023 -2025 (en cours)
Canton de Vaud - Lausanne

mandant

Ville de Lausanne
Service de la mobilité et de l'aménagement des espaces publics (MAP) | Division espaces publics
Thomas Rotunno - Thomas.Rotunno@lausanne.ch
+41 21 315 39 38

missions

Projet paysager d'espaces publics pour les phases SIA 31 à 53 (32 en cours) - Pilotage en 31 à 33
Environnement
Processus participatif

budget

Montant de l'ouvrage : 14'200'00 fr. ht
Honoraires totaux du groupement : 3'376'000 fr. ht
Honoraires urbaplan : 435'430 fr. ht (tranches fermes 31 à 41)

référénts

Elise Riedo - cheffe de projet
Alexander Sauthoff - architecte-paysagiste
Daphné Guinaudeau - architecte-paysagiste
Nicolas Pineau-Triguel - architecte-paysagiste
Camille Bernier - processus participatif
Anne-Charlotte Astrup - processus participatif

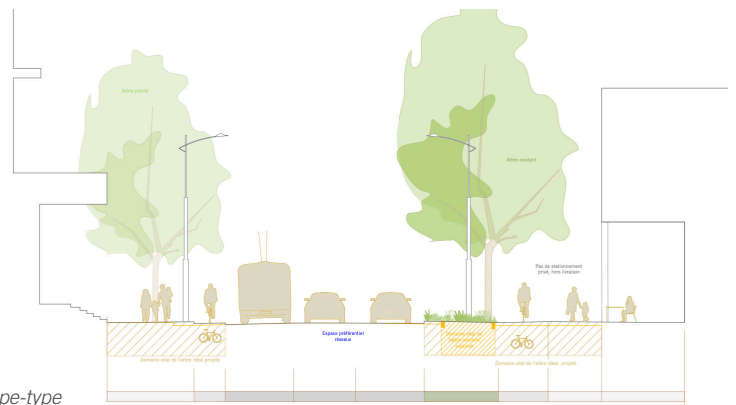
Partenaires

Transitec - mobilité
Schopffer et Niggli - ingénieurs civils

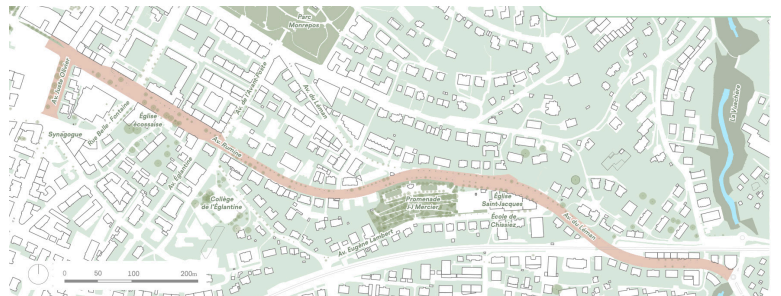
Les avenues du Théâtre partant de la Place St-François, Rumine, et Léman, débouchant à Pully, traversent la Ville de Lausanne sur environ 1.5 km. Ces avenues sont des artères majeures de la ville et font l'objet d'un projet de bus à haut niveau de service (BHNS) et d'un axe vélo prioritaire. Elles accueillent également de nombreux commerces et habitations, ainsi que plusieurs écoles et équipements culturels (Opéra de Lausanne) ou de culte.

Urbaplan est en charge de la conception du projet des espaces publics de ces avenues et abords directs, amorces de parcs attenants et placettes créés. La préservation des grands alignements d'arbres ainsi que le renouvellement ou plantations de nouveaux arbres sont des thématiques fondamentales du projet, ainsi que l'amélioration du confort des usagers notamment des piétons et des vélos. Plusieurs contraintes techniques liées au passage du chauffage à distance et aux passages de bus ainsi que la modération du trafic viennent complexifier le projet.

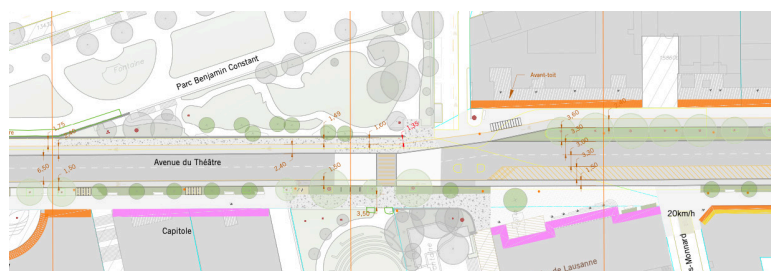
Un processus participatif complet a été élaboré pour accompagner le projet grâce notamment à l'aide d'observation des usagers, questionnaires, permanences sur place et séances d'informations.



Coupe-type



Plan d'ensemble



Plan sectoriel (extrait)

An infographic titled '2 LE PROJET'. It features a timeline of project steps from 2024 to 2030. Below the timeline is a map of the avenues with various icons representing different features like trees, benches, and bike lanes. At the bottom, there's a section titled 'Mais en fait, le BHNS c'est quoi?' with a small diagram of a bus and a QR code.